

• a i c o r



DTV HS

User Manual

1. Fejezet Áttekintés

1.1 Bemutató

Fontos figyelmeztetés: "A televízió adások vétele a mindenkori vételi viszonyok illetve DVB-T lefedettség függvénye. A vételt befolyásolja továbbá a használt tetőantenna típusa, minősége, valamint a kábelezés minősége. Esetenként szükség lehet a használt antenna cseréjére a jobb vétel biztosítása érdekében. Kérjük, hogy a használat előtt ellenőrizze a lefedettséget a használat helyén." A készülék megfelelő működéséhez - a magyarországi sugárzás paramétereinek megfelelő - tetőantenna használata lehet szükséges.

Megjegyzés

1. A digitális földfelszíni sugárzás vételi minőségét befolyásolják a terepviszonyok, objektumok és az időjárás. Az optimális vétel elérése érdekében tetőantenna használata javasolt.
 2. Bár az eszköz hordozható, nem alkalmas gyors mozgás közben történő vételre.
 3. A különféle felvevő opciók (felvételtételezés, timeshift funkció) használata előtt győződjön meg, hogy a használt számítógép merevlemezén elég szabad hely áll rendelkezésre.
 4. Kérjük, hogy tartsa be az ezen kézikönyvben ismertetett üzembehelyezési tanácsokat és útmutatót. A nem megfelelően üzembe helyezett vagy működtetett készülék a rendszer instabilitásához vagy összeomlásához vezethet. A merevlemez-eszközök eltávolítása előtt kérjük, hogy zárjon be minden alkalmazást, amely használhatja a merevlemez.
- A gyártó cég fenntartja a jogot a mellékelt szoftverek megváltoztatására, tulajdonságainak ill. funkcióinak módosítására.

1.2 Rendszerkövetelmények

Minimális rendszerkövetelmények (TV nézéshez ill. felvételtételezéshez)

- P4 2.0 GHz CPU
- 256 MB RAM (minimum), legalább 512 MB RAM ajánlott
- Hangkártya
- Egy szabad USB2.0 csatlakozó
- CD-ROM meghajtó (a szükséges eszközmeghajtók és alkalmazások telepítéséhez)
- Windows XP/Vista operációs rendszer

1.3 Tartozékok

DVB-T TV vevő x1

Távírányító x1

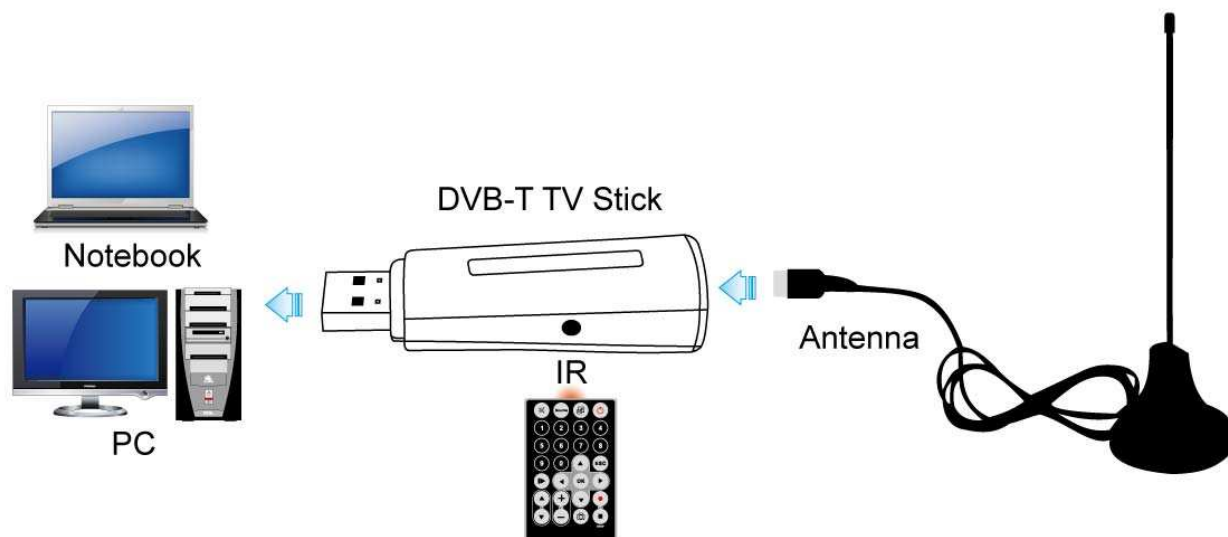
USB kábel (opcionális) x1

Gyors üzembehelyezési útmutató x1

DVB-T botantenna (opcionális) x1

Szoftver CD (Eszközmeghajtók és alkalmazások) x1

2. Fejezet Üzembehelyezés



1.) Csatlakoztassa az antennát a készülékhez. (Figyelem! Az optimális vételhez tetőantenna használata szükséges, a mellékelt botantenna a lefedettségtől és terepviszonyoktól függően képes jelek vételére.)

2.) Csatlakoztassa a vevőkészüléket a számítógép vagy notebook USB csatlakozójához.

3. Fejezet Az eszközmeghajtó szoftver és az alkalmazás telepítése

3.1 Eszközmeghajtó telepítése:

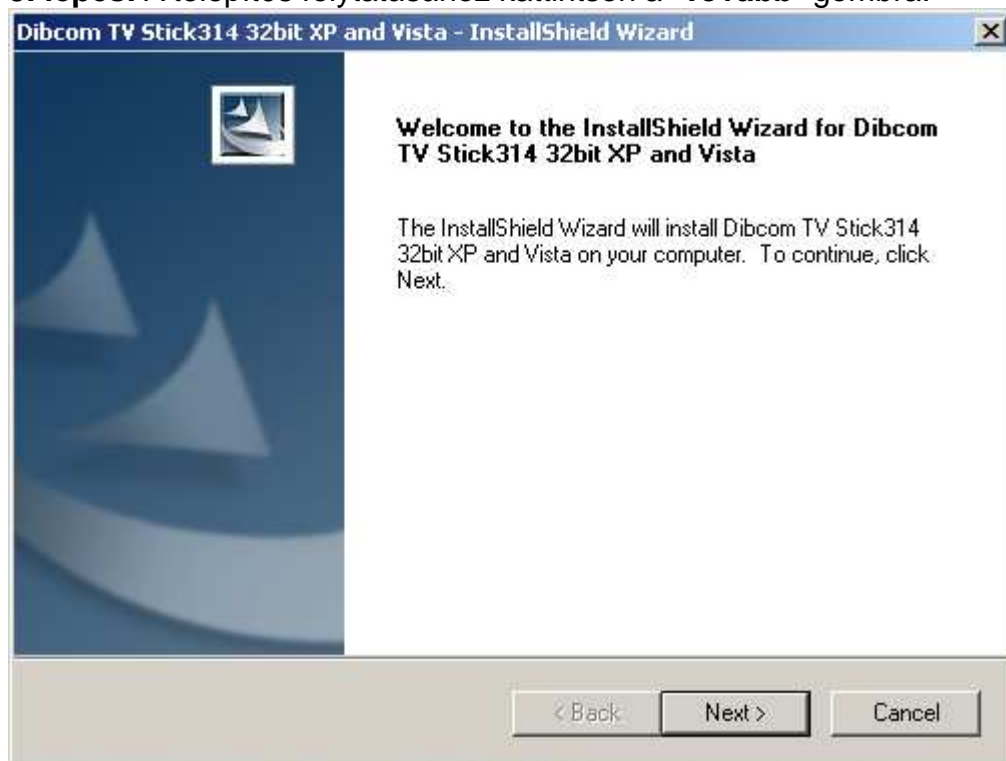
1. **lépés:** A készülék észleli az új hardvert, melyről az **“Új hardver hozzáadása”** ablak megjelenítésével ad tájékoztatást. A megjelenő ablakban kérjük, hogy válassza a **“Mégsem”** opciót.



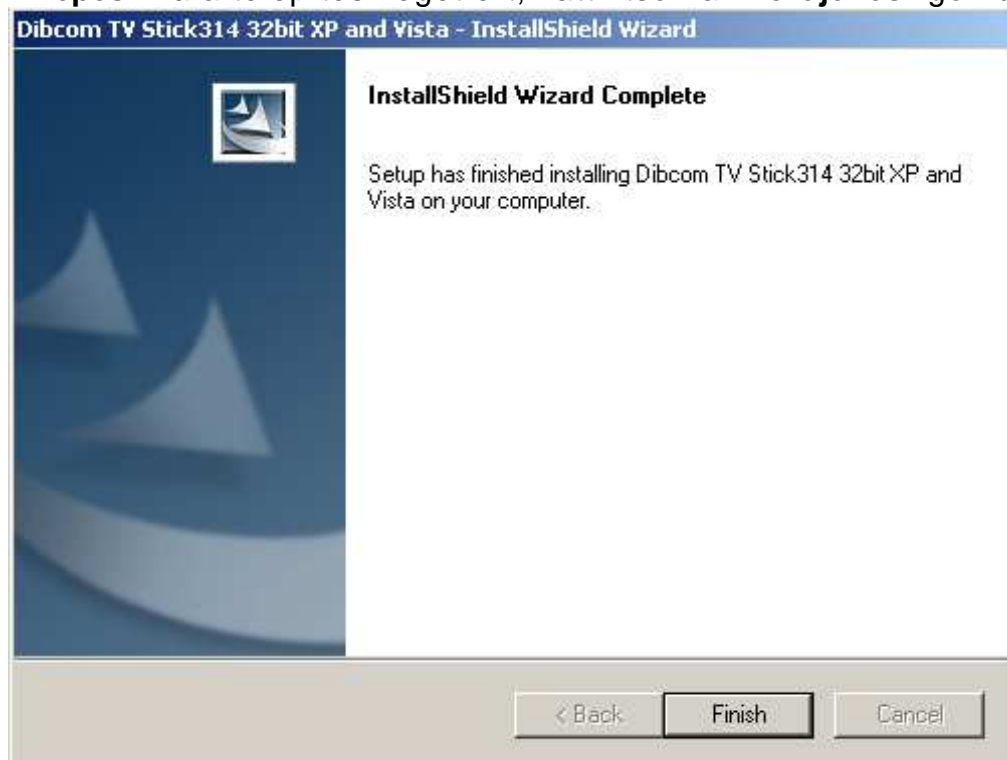
2. lépés: Helyezze a telepítő CD-t a CD-ROM meghajtóba. Az operációs rendszer beállításaitól függően a készülék automatikusan elindíthatja a behelyezett lemezt, ebben az esetben a megjelenő menüből kérjük, hogy válassza a **“Driver Install”** (Eszközmeghajtók telepítése) menüpontot. Amennyiben a CD nem indul automatikusan kérjük, hogy indítsa el a telepítést a **CD lemez\Drivers\Setup.exe** állomány lefuttatásával.



3. lépés: A telepítés folytatásához kattintson a **“Tovább”** gombra.



4. lépés: Ha a telepítés véget ért, kattintson a **“Befejezés”** gombra.



3.2 A szoftveralkalmazás telepítése

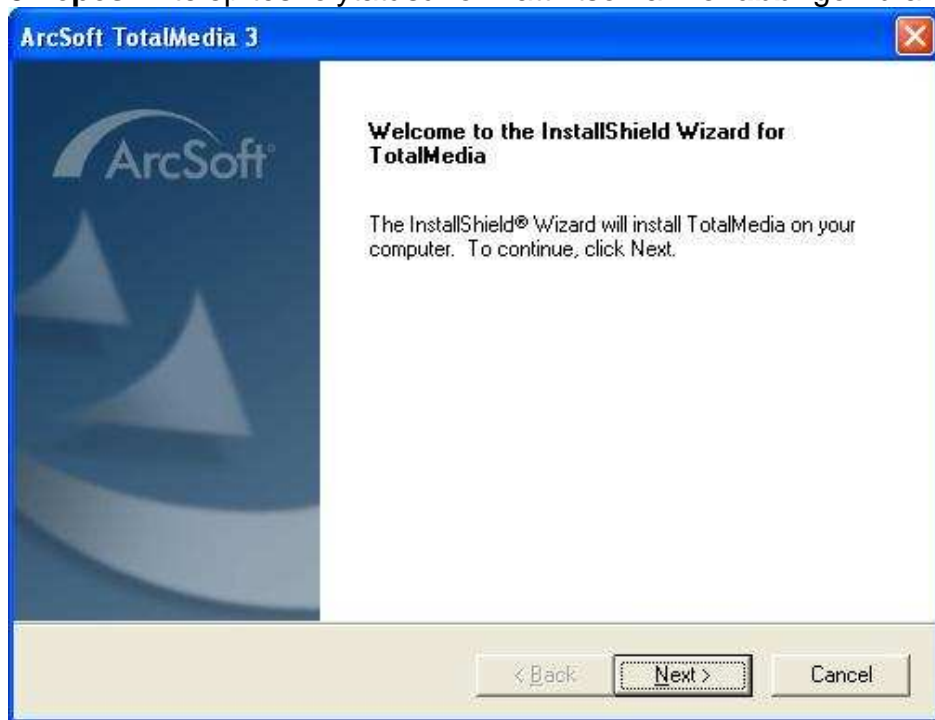
1. lépés: A telepítő képernyőn kattintson a **“Software Install”** (Szoftver telepítése) menüpontra.



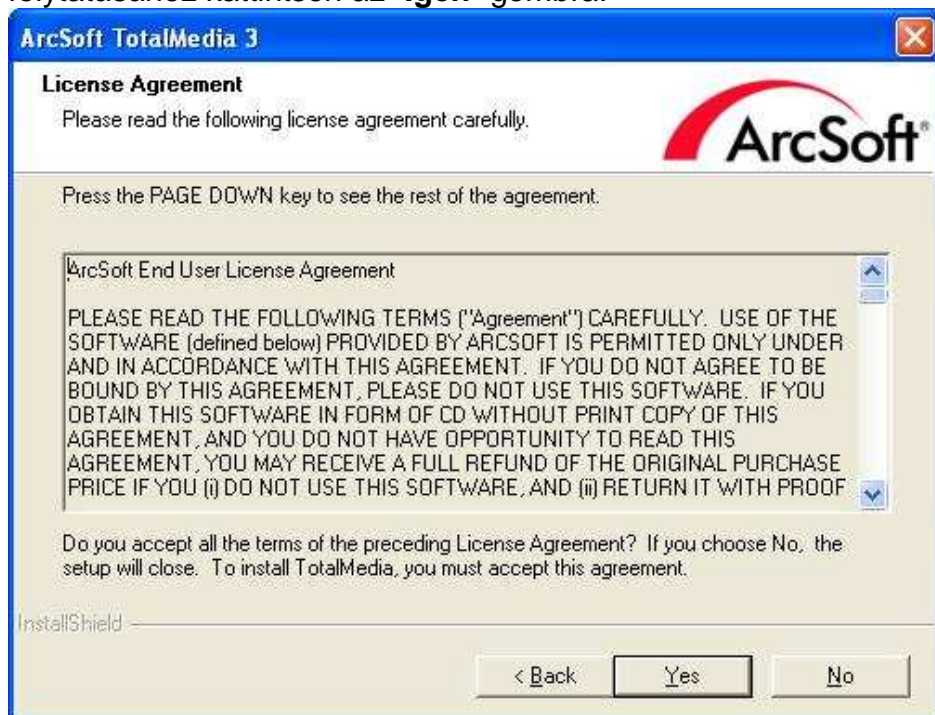
2. lépés: A TotalMedia alkalmazás telepítése megkezdődik. Kérjük válassza ki a telepítés során használni kívánt nyelvet.



3. lépés: A telepítés folytatásához kattintson a **“Tovább”** gombra.

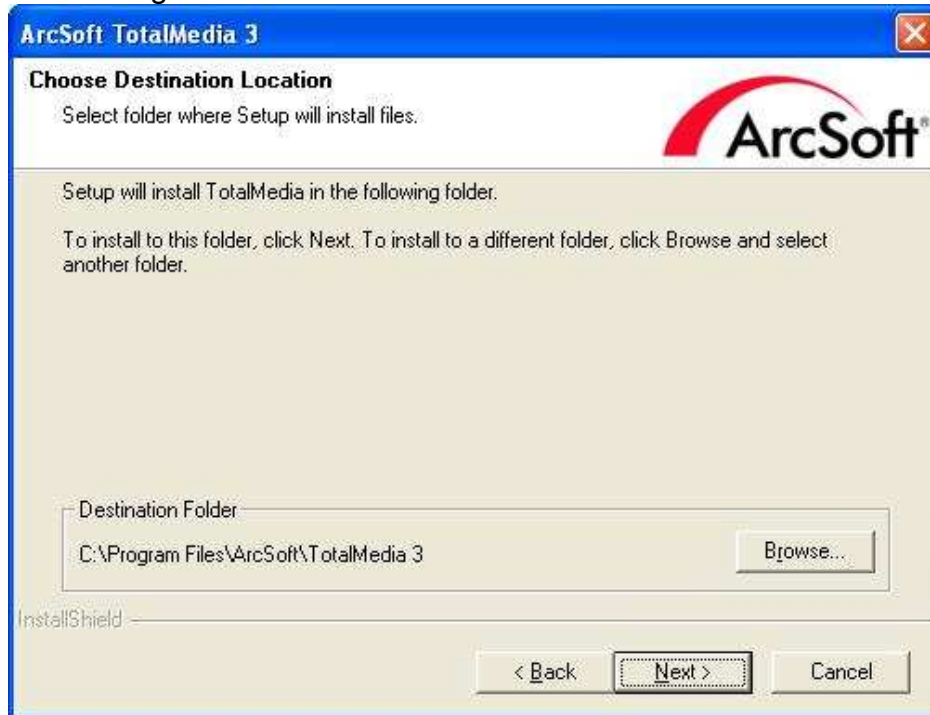


4. lépés: Olvassa el a felhasználási feltételeket. A feltételek elfogadásához és a telepítés folytatásához kattintson az **“Igen”** gombra.

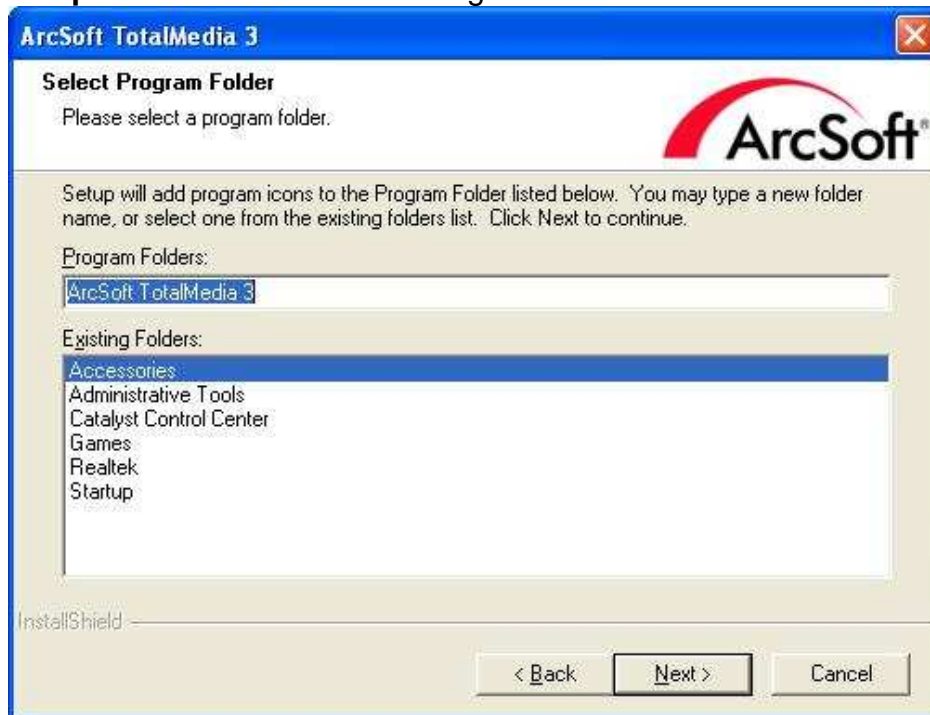


5. lépés: Ha a felajánlottól eltérő helyre kívánja telepíteni az alkalmazást, kérjük kattintson a **“Tallózás”** gombra, majd válassza ki a telepítés helyét. A telepítés folytatásához kattintson a

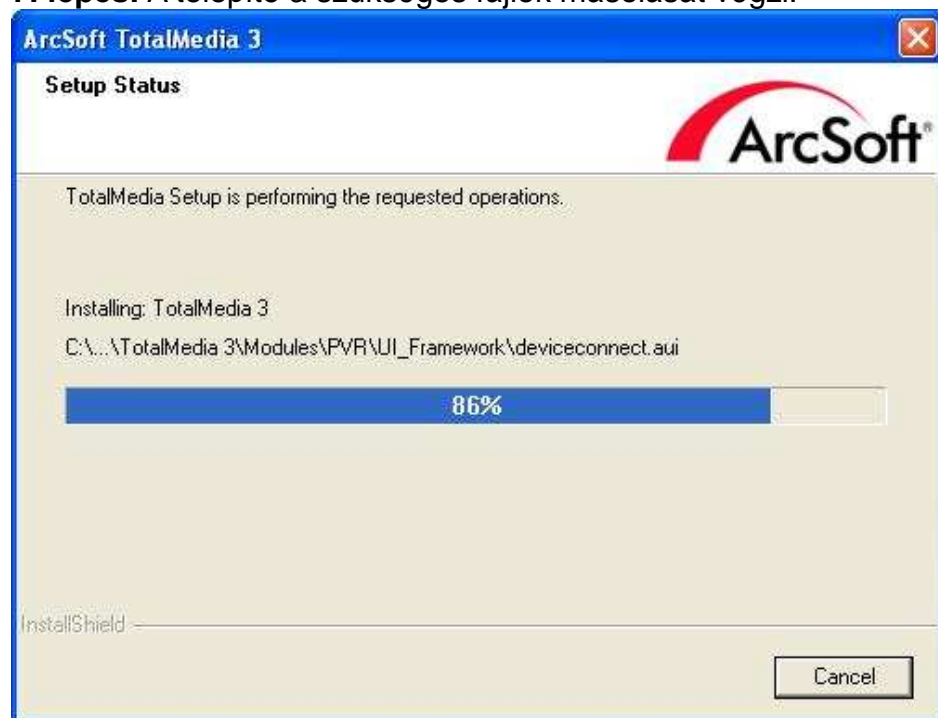
“Tovább” gombra.



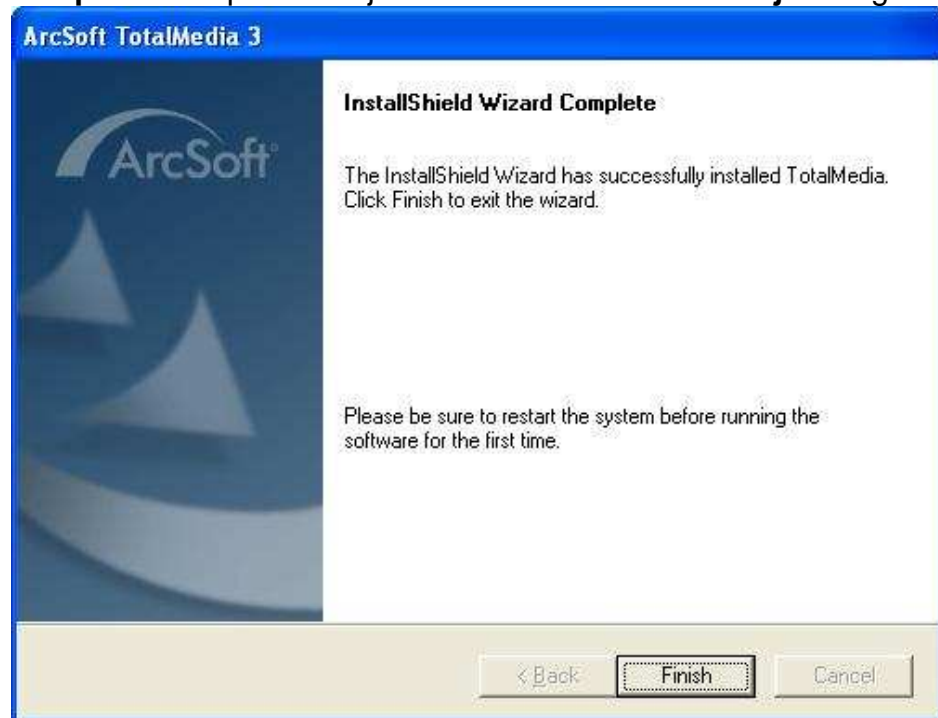
6. lépés: Kattintson a “Tovább” gombra.”



7. lépés: A telepítő a szükséges fájlok másolását végzi.



8. lépés: A telepítés befejezéséhez kattintson a **“Befejezés”** gombra.



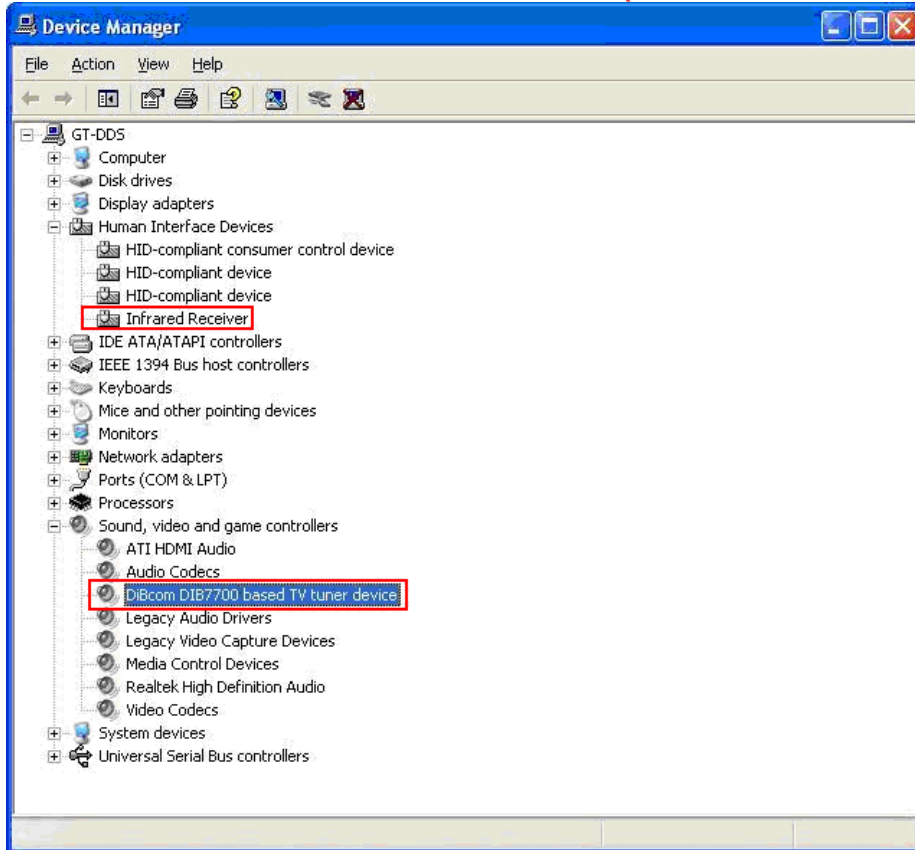
9. lépés: Az alkalmazás ikonja megjelenik az Asztalon.



10. lépés: A telepítés végeztével nyissa meg a **“Vezérlőpult”**—**“Rendszer”**—**“Eszközkezelő”** opciót, ahol ellenőrizheti a két újonnan telepített eszközt.

Infrared Receiver (Infravörös vevő)

DiBcom DIB7700 based TV tuner device (DiBcom DIB7700 alapú TV tuner eszköz)



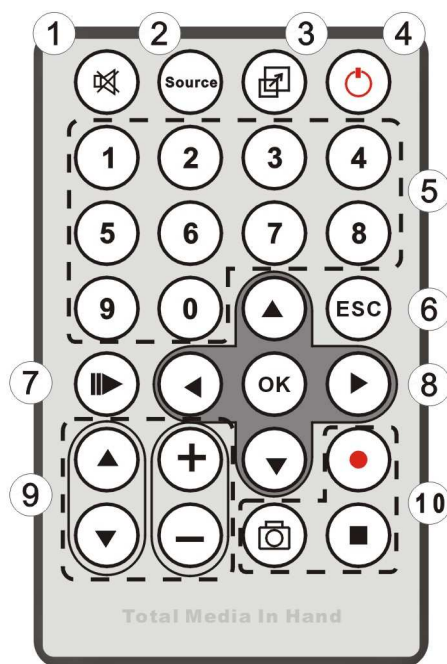
Megjegyzés: Ha a telepítés befejeztével az eszközök nem jelennek meg az Eszközkezelőben kérjük, hogy próbálja meg újratelepíteni a szoftvereket és eszközmeghajtókat.

11. lépés: Arcsoft Total Media

A TotalMedia szoftverről további információkat a menüsávon található “?” ikonra való kattintással vagy weboldaluk felkeresésével (www.arcsoft.com) kaphat.

4. Fejezet A távirányító használata

4.1 A távirányító gombjainak ismertetése



1	Némítás: A hangerő némításának be- és kikapcsolása
2	TV/AV: Switch between S-Video, Composite, and TV
3	Teljes képernyő: Teljes képernyős megjelenítés be- illetve kikapcsolása
4	TotalMedia: A TotalMedia szoftver indítása ill. bezárása
5	0 - 9: Csatornaszám kiválasztó gombok
6	ESC: Kilépés
7	Time-Shifting: Timeshift funkció használata
8	Fel/Le/Jobbra/Balra és OK gombok
9	CH+/CH-: Csatorna lapozás felfelé/lefelé VOL+/VOL-: Hangerő növelése/csökkentése
10	Felvétel: Az aktuális műsor rögzítése/a rögzítés leállítása Stop: A korábban rögzített felvétel lejátszásának leállítása, visszatérés a műsor élőképéhez Képernyőkép: Képernyőmentés készítése az éppen megtekintett műsorról

5. fejezet Gyakran Ismételt Kérdések (GYIK)

1. Automatikus kereséssel egyetlen program sem hangolható be.

1. Kérjük ellenőrizze, hogy az Ön körzetében van-e DVB-T sugárzás;
2. Kérjük ellenőrizze a jel erősségét, helyezze át a vevőantennát és végezze el újra a csatornakeresést. Amennyiben mód van rá, az antennát az ablak közelébe helyezze el
3. Kérjük ellenőrizze az antenna csatlakoztatását
4. Kérjük ellenőrizze, hogy a TotalMedia szoftverben a megfelelő országot választotta-e ki a keresés előtt
5. Kérjük használjon tetőantennát az adások vételéhez és végezze el újra a csatornakeresést.

2. Néhány csatornát sikerült behangolni, de a számuk kevesebb, mint a korábbi alkalommal

1. Az antenna elmozdulhatott, próbálja meg az antennával az ideális pozíciót megtalálni
2. A vételi minőséget befolyásolja az időjárás, rossz idő esetén gyengébb lehet a vétel
3. Azokon a területeken, ahol a DVB-T szolgáltatás frissen indult, a szolgáltató az optimális sugárzási teljesítmény beállításáig időnként megváltoztathatja a sugárzás teljesítményt, amely vételi ingadozásokat okozhat

3. A képernyő elsötétül vagy kifagy a kép televízió nézés közben

A fenti jelenségek oka a gyenge jelerősség, ennek oka több minden lehet, a nem megfelelő lefedettségtől kezdve a nem megfelelő antenna használatáig.

4. Kép van, hang nincs

Kérjük ellenőrizze a hangkártyát, a hangerőt ill. a hangkodek-beállításokat.

5. Nem működik a távirányító

1. Ellenőrizze a távirányítóban levő elemeket.
2. Ellenőrizze a vevőkészüléket, hogy vesz-e televízió adást.
3. A távirányító hatótávolsága nagyjából 5 méter, kérjük ezen belül működtesse a távirányítót.
4. Kérjük a távirányítót irányítsa a készüléken található infravörös vevőegység felé.

6. Televízió nézés közben akadozik a kép és/vagy a hang

1. A használt számítógép nem rendelkezik elég teljesítménnyel a készülék használatához.
2. Kérjük ellenőrizze, hogy a videokártya eszközmeghajtó szoftvere telepítve van. Amennyiben szükséges, frissítse a drivert a legújabb verzióra.
3. Kérjük győződjön meg arról, hogy a háttérben nem fut semmilyen szoftveralkalmazás (különös tekintettel a nagy számítási teljesítményt igénylőkre, pl. játékok vagy mérnöki szoftverek).

Infopatika



Distributor: Infopatika Ltd.
Angol str. 38. H-1149 Budapest, Hungary
www.infopatika.hu
Made in China

www.alcordingital.com