

# galcor



## *Charm*

# **Kezelési Útmutató**



## Mielőtt használni kezdené a készüléket:

1. Kérjük, hogy kizárólag a készülékhez mellékelte töltőt használja a készülék töltéséhez, mivel más töltők műszaki adatai eltérőek lehetnek.
2. Állítsa be, hogy a készülék mennyi idő elteltével kapcsoljon ki automatikusan, ha nem használja a készüléket – ezzel megelőzheti az akkumulátor idő előtti lemerülését.
3. Az elalvás módot minden alkalommal újra be kell állítani, ha a készülék kikapcsolásra került.
4. Ha a készüléket huzamosabb ideig nem használja kérjük, hogy rendszeresen töltsse fel a készülék akkumulátorát.
5. Kérjük, mindig szabályosan távolítsa el az USB kábelt a készülékből, ellenkező esetben a készülékre másolt fájlok megsérülhetnek.

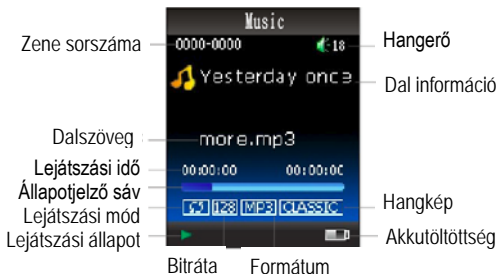
## Hibaelhárítás

1. A készüléket nem lehet bekapcsolni  
Kérjük, hogy használat előtt teljesen töltsse fel a készüléket.
2. Nincs hang  
Ellenőrizze, hogy a hangerő nincs-e nullára állítva.  
Ellenőrizze, hogy a készüléken találhatóak kompatibilis zeneszámok.
3. Zajos zenelejátszás  
Ellenőrizze a lejátszani kívánt fájlt számítógépén, hogy meggyőződhessen annak sérülésmentességéről.
4. Nem lehet fájlokat másolni a készülékre  
Ellenőrizze, hogy a készüléket megfelelően csatlakoztatta-e a számítógéphez.  
Ellenőrizze, hogy van-e szabad memóriakapacitás a készüléken.  
Ellenőrizze, hogy az USB kábel nem sérült-e.
5. A beépített memória nem érhető el  
Ellenőrizze a memóriát antivírus szoftverrel. Ha a memória továbbra sem érhető el, a lemez formázása lehet szükséges.
6. A készülék nem reagál a gombokra  
Ha a készülék egyetlen gomb megnyomására sem reagál, nyomja meg a reset gombot egy vékony tárggyal (pl. kiegyenesített gemkapoccsal vagy tűvel), majd indítsa újra a készüléket.

## Kezelőszervek






1. Főkapcsoló.
2. Lejátszás/Szünet: A készülék be- és kikapcsolása.
3. MODE (M) gomb: a menü megnyitása; belépés a főmenübe: állítsa le a zenelejátszást, majd tartsa benyomva a gombot; belépés a lejátszás almenübe: nyomja meg a gombot, almenü megnyitása: állítsa le a zenelejátszást, majd nyomja meg a gombot.
4. Előző zeneszám kiválasztása, hangerő csökkentése, nyomva tartva visszatekerés
5. Következő zeneszám, hangerő növelése, nyomva tartva előretekérés
6. VOL: nyomja meg a hangerő állításához.
7. Fülhallgató csatlakozó
8. USB csatlakozó
9. Beépített mikrofon





1. Zene lejátszása: Válassza a MUSIC opciót, majd nyomja meg az M gombot; a lejátszás megkezdéséhez nyomja meg a gombot; zenefájl választásához használja a / gombokat; gyorskeréshez tartsa benyomva a / gombokat; tartsa benyomva az M gombot a zenelejátszó módból való kilépéshez.
2. Hangerő: Nyomja meg a VOL gombot, majd használja a / gombokat a hangerő csökkentéséhez vagy növeléséhez.
3. Almenük: Nyomja meg az M gombot. Az alábbi almenük jelennek meg: "Repeat" (ismétlés), "EQ" (hangkép), "SRS WOW", "Replay mode" (ismétlési mód), "A-B repeat" (szakaszismétlés), "Exit" (Kilépés). A / gombokkal jelölje ki a használni kívánt opciót, majd nyomja meg az M gombot. A gomb megnyomásával visszatérhet az előző oldalra.
4. Fájl törlése: Állítsa le a zenelejátszást, majd válassza a "Fájl törlése" opciót, majd nyomja meg az M gombot. A fájlok listájából a / gombokkal jelölje ki a törölni kívánt fájlt, majd nyomja meg az M gombot a törlést megerősítő ablak megjelenítéséhez. A törléshez válassza a "Yes" opciót a / gombok segítségével, majd nyomja meg az M gombot.
5. Dalszöveg megjelenítése: másolja az LRC formátumú dalszöveg fájlt a zeneszám mellé. A dalszöveg és zenefájl neve meg kell hogy egyezzen.

## Videólejátszó mód



1.Válassza a VIDEO opciót a főmenüből, majd nyomja meg az M gombot a videólejátszó mód indításához.

-A  gombokkal válassza ki a fájlt, majd nyomja meg a  gombot a lejátszáshoz. A lejátszás szüneteltetéséhez ismét nyomja meg a  gombot.


-Lejátszás közben nyomja meg a  gombot az előző/következő fájl kiválasztásához, vagy tartsa benyomva a gyorstekeréshez. A kilépéshez tartsa benyomva az M gombot.

2.Hangerő beállítása: Nyomja meg a VOL gombot, majd használja a  gombokat a hangerő csökkentéséhez vagy növeléséhez.





3.Fájl törlése: Állítsa le a videólejátszást, majd válassza a menüből a "Fájl törlése" opciót.

A fájlok listájából a  gombokkal jelölje ki a törölni kívánt fájlt, majd nyomja meg az M gombot a törlést megerősítő ablak megjelenítéséhez. A törléshez válassza a "Yes" opciót a  gombok segítségével, majd nyomja meg az M gombot.

## Hangfelvevő mód

-Válassza a RECORD üzemmódot majd nyomja meg az M gombot. A rögzítés megkezdéséhez vagy szüneteltetéséhez nyomja meg a  gombot, a mentéshez és a főmenübe való visszatéréshez nyomja meg az M gombot.

## Felvételek visszajátszása



-Válassza a VOICE üzemmódot, majd nyomja meg az M gombot. A  gombokkal válassza ki a lejátszani kívánt fájlt, a  gomb megnyomásával indíthatja el a lejátszást, a  gomb ismételt megnyomásával szüneteltetheti a lejátszást. Nyomja meg a VOL gombot, majd használja a  gombokat a hangerő


csökkentéséhez/növeléséhez.

## FM rádió mód

Válassza ki az FM üzemmódot, majd nyomja meg az M gombot. Az M gomb ismételt megnyomásával beléphet a rádió mód menüjébe. Itt az alábbi menüpontokat találja meg:

“Mentés”, “Felvétel”, “Törlés”, “Mindet törli”, “Automatikus keresés”, “Normál sáv” és

“Japán sáv”. A   gombokkal válassza ki a használni kívánt opciót, majd


nyomja meg az M gombot. Az automatikus csatornakeresés végrehajtása után a 

 gombokkal válthat csatornát.

## Képnézegető mód



-Válassza a PHOTO üzemmódot majd nyomja meg az M gombot. A fájlok listájából a

  gombokkal választhat.

A kiválasztott kép megjelenítéséhez nyomja meg a  gombot, a kijelölt kép törléséhez



nyomja meg az M gombot, majd válassz a "Yes" opciót és ismét nyomja meg az M


gombot. A képnézegető módból való kilépéshez tartsa benyomva az M gombot.



-A képek között a   gombokkal lapozhat, a fájlok listájához az M gomb

megnyomásával térhet vissza.




## Szövegolvasó mód

-Válassza az E-BOOK opciót, majd nyomja meg az M gombot. A  

gombokkal válassza ki a megnyitni kívánt fájlt, majd nyomja meg a  gombot. A

lapozáshoz használja a   gombokat.

## Beállítások

A menüből válassza a SETUP menüpontot, majd nyomja meg az M gombot a beállító menu megnyitásához. A beállítani kívánt tulajdonságot a /  gombokkal választhatja ki, majd nyomja meg az M gombot a végrehajtáshoz. A kilépéshez nyomja meg a  gombot. Az alábbi beállítások végezhetőek el a készüléken:

Óra	A pontos idő beállítása.
LCD beállítás	Az LCD háttérvilágításának kikapcsolási ideje (0 és 50 másodperc között)
Nyelv	A menü nyelvének kiválasztása
Kikapcsolás	Kikapcsolási idő: A készülék a beállított idő elteltével automatikusan kikapcsol. (Beállítható időtartam: 0 és 200 perc között.)
	Elalvási idő: A készülék a beállított idő elteltével automatikusan kikapcsol, ha nem érzékel felhasználói aktivitást. (Beállítható időtartam: 0 és 120 perc között.)
Csatlakozás mód	A készülék memóriájának működési módja: <input type="checkbox"/> Osztott meghajtó / Csak normál / Csak kódolt
Memória info.	A készülékmemóriával kapcsolatos információk (teljes kapacitás, szabad hely) megjelenítése
Firmware verzió	A készüléket működtető szoftver (firmware) verziójának és dátumának megjelenítése.
Firmware frissítés	A készüléket működtető szoftver (firmware) frissítése.

## Töltés

Töltés számítógépről: Csatlakoztassa a készüléket a számítógéphez, ekkor a lejátszó kijelzőjén a "CONNECT" (Csatlakoztatva) üzenet jelenik meg, és az akkumulátor automatikusan töltődni kezd – ezt a jobb alsó sarokban található elem ikon segítségével ellenőrizheti is.

Töltés hálózati töltőről: Csatlakoztassa a hálózati töltőt a készülékhez. A töltés közben az elem ikon gyorsan villog. Ha a készülék akkumulátora teljesen feltöltődött, az elem ikon villogása megszűnik.

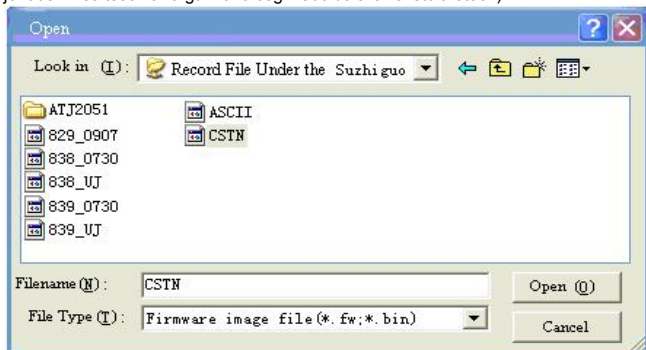


## Firmware frissítés

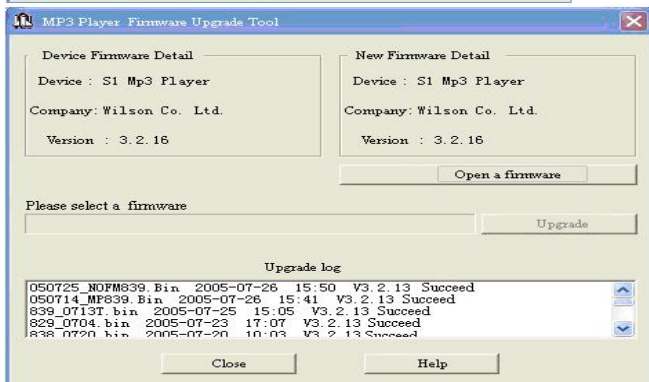
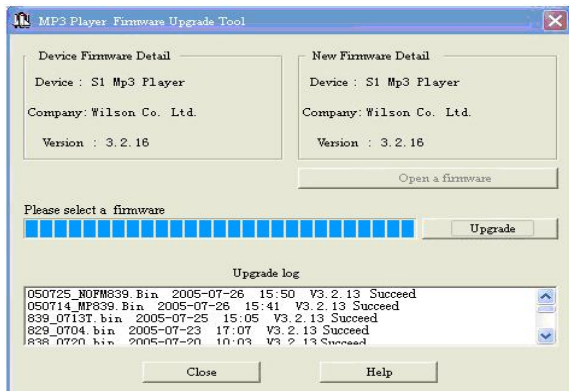
Ha a készülék nem működik megfelelően (a készülék nem indul el, a kijelző fehérre vált) illetve ha a gyártó cég új szoftvert bocsát ki a készülékhez, a készüléket firmware-ének frissítése válhat szükségessé.

### A frissítés folyamata:

- 1.) Lépjön be a készülék főmenüjébe.
- 2.) Válassza a rendszerbeállítások menüpontot.
- 3.) Nyomja meg az M gombot a rendszerbeállításokba való belépéshez.
- 4.) Válassza ki a "Firmware frissítése" opciót, majd nyomja meg az M gombot.
- 5.) Csatlakoztassa a lejátszót a számítógéphez.
- 6.) Futtassa a frissítő alkalmazást a készülékhez mellékelt CD lemezről.
- 7.) Tallózza be az új szoftver verziót (ez a CD-n is megtalálható, illetve az esetleges jövőbeli frissítések a forgalmazó cég weboldaláról is letölthetők).



- 8.) Nyomja meg az "Upgrade" gombot a frissítés megkezdéséhez.



9.) A frissítés befejeződött.

Fontos információk a firmware frissítéssel kapcsolatban:

- Ne kapcsolja ki a készüléket vagy a számítógépet a frissítés során!
- Ne távolítsa el a készülékből vagy a számítógépből az USB kábelt a frissítés folyamata alatt!
- Kizárólag a gyártó vagy forgalmazó cég által kibocsátott hivatalos firmware verziót használjon a készülék frissítéséhez.

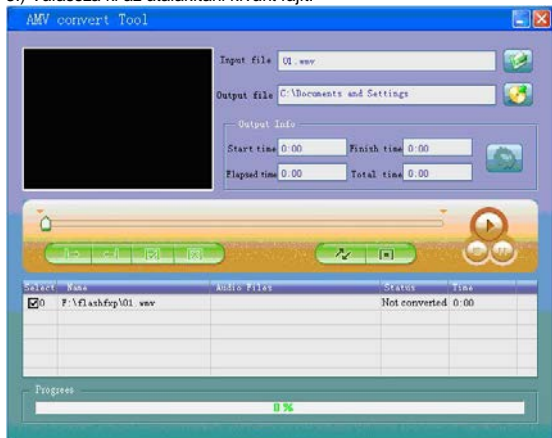
- Ne használjon más készülékhez kibocsátott firmware verziót ennek az eszköznek a frissítéséhez.
- A fentiek be nem tartása a készülék működésképtelenségéhez és/vagy a készülékre vonatkozó jótállás megszűnéséhez vezethet!
- Esetleges új firmware verziót a gyártó cég saját belátása szerint, eseti jelleggel bocsáthat ki. A firmware frissítés folyamatának ismertetése illetve a frissítő alkalmazás CD-n történő mellékelése nem jelent a gyártó cég számára kötelezettségvállalást új firmware verzió kibocsátására.
- A készülék működése és tulajdonságai ill. funkciói a firmware frissítése után megváltozhatnak.
- A frissítő szoftver működését a számítógépre telepített egyéb szoftverek befolyásolhatják.
- Esetleges műszaki kérdéseivel forduljon a forgalmazóhoz.

## Videófájl átalakítása AMV formátumba

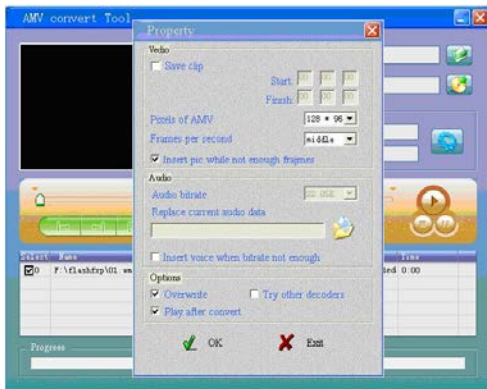
A készülék AMV formátumú, 160\*128 képpont felbontású videófájl lejátszását támogatja. Más formátumban levő videóit a CD lemezen mellékelt átalakító szoftver használatával tudja a készülék által támogatott formátumba alakítani.

A szoftver használatának lépései:

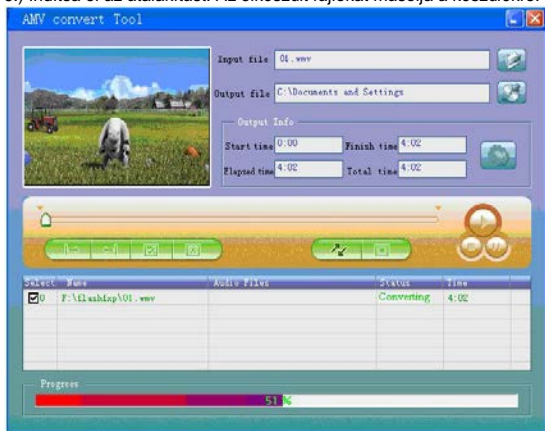
- 1.) Telepítse a konvertáló alkalmazást a készülékhez mellékelt CD lemezről.
- 2.) Indítsa el a szoftvert.
- 3.) Válassza ki az átalakítani kívánt fájlt.



- 4.) Ellenőrizze, hogy a videófájl lejátszható-e. (A szoftver csak azokat a videófájlokat tudja átalakítani, amelyek problémamentesen lejátszhatóak.)
- 5.) Adja meg a kimeneti fájl adatait.



6.) Indítsa el az átalakítást. Az elkészült fájlokat másolja a készülékre.



Fontos megjegyzés!

A különféle bemeneti videóformátumok és kodekbeállítások miatt előfordulhat, hogy az átalakított videófájl nem játszható le a készüléken ill. a lejátszás során hibák tapasztalhatóak. Ez nem a készülék hibás működése ill. nem minősül garanciális

eseménynek.

## Copyright

A kézikönyvben található információk szerzői jogi védelem alá esnek.

Ezen dokumentum nem másolható, reprodukálható vagy használható sem részeiben sem egészében semmilyen formában, ideértve az adatbázisban való tárolást is, a gyártó cég írásbeli engedélye nélkül.

A kézikönyvben található információk alapjául a gyártáskor aktuális szoftver verzió szolgált. A gyártó cég fenntartja magának a jogot a készülék funkcióinak, tulajdonságainak előzetes értesítés nélkül történő megváltoztatására az itt ismertetettől. Ilyen eltérés esetén mindig az eszköz tulajdonságai ill. funkciói tekintendők véglegesnek.

Minden márkanév jogos tulajdonosának védjegye.

Forgalmazó:



Infopatika Kft.  
[info@infopatika.hu](mailto:info@infopatika.hu)  
[www.infopatika.hu](http://www.infopatika.hu)

# **Info***patika*



**Forgalmazó: Infopatika Kft.**  
**Cím: 1145 Budapest, Szugló u. 9-15.**  
**[www.infopatika.hu](http://www.infopatika.hu)**  
**Származási ország: Kína**

**[www.alcordigital.com](http://www.alcordigital.com)**